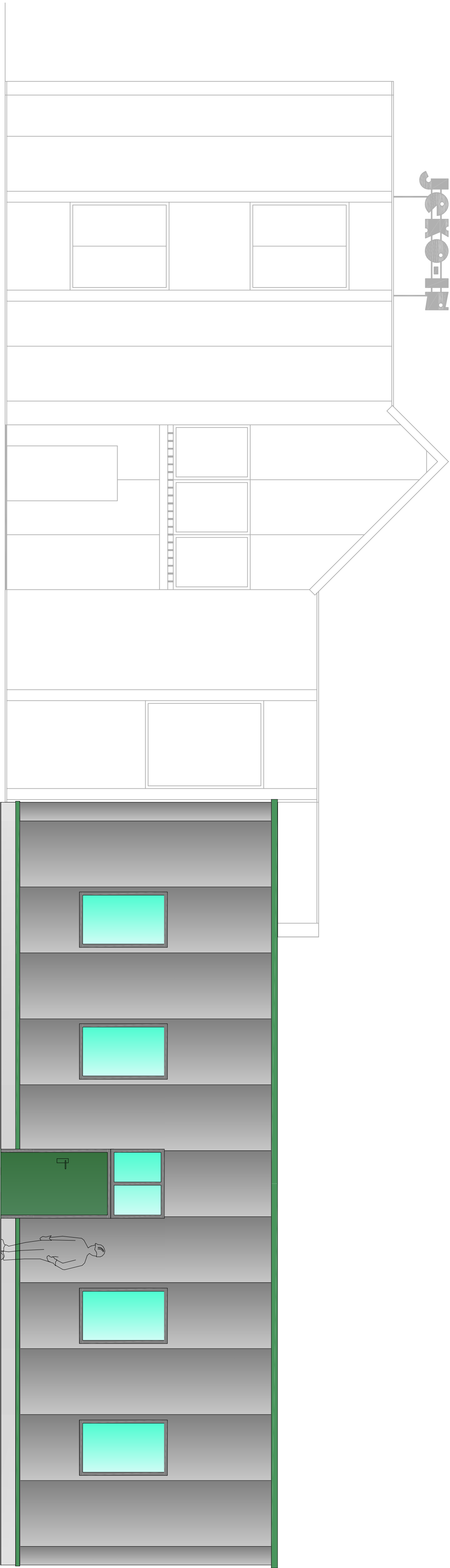
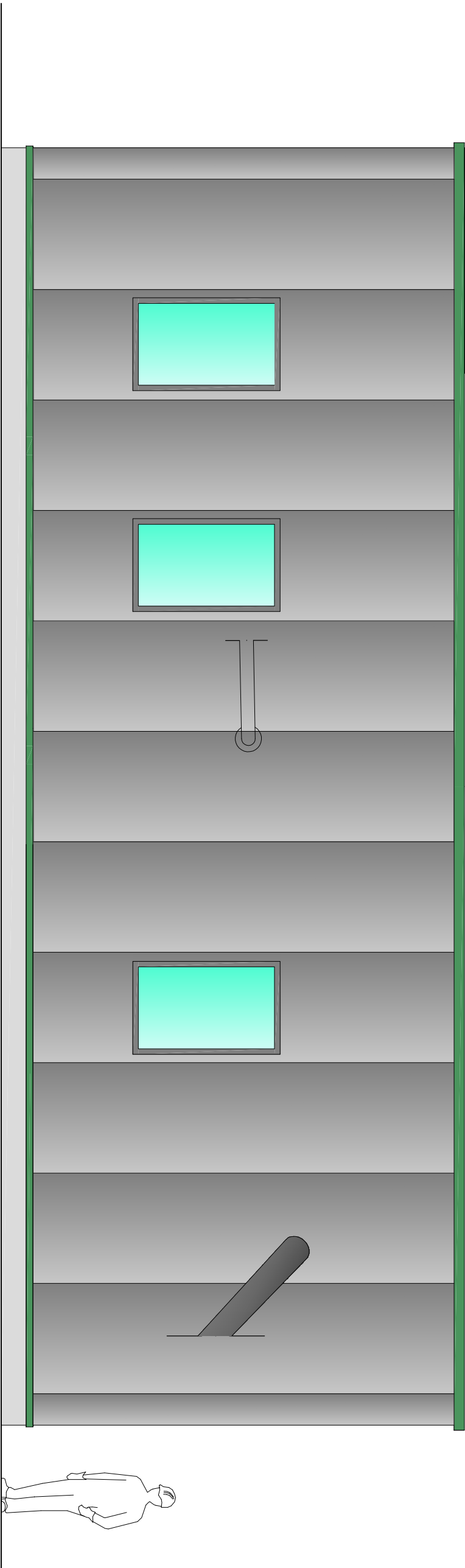


Jeko-in

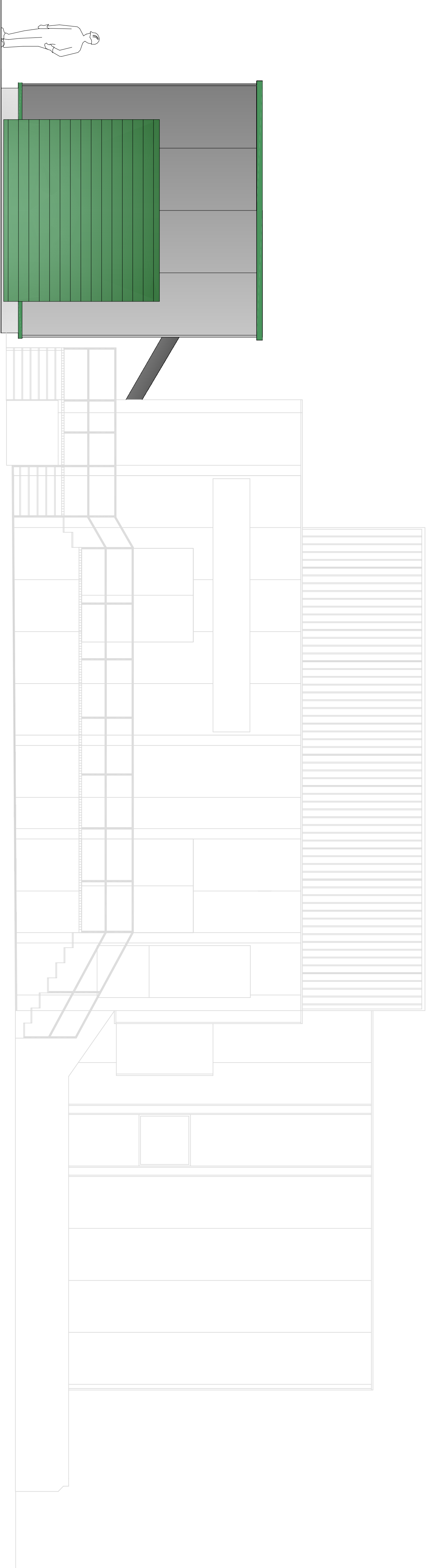
POGLED Z JUGA



POGLED Z ZAHODA



POGLED Z VZHODA



M 1:50



Investitor:	Občina Jesenice Cesta železarjev 6 4270 Jesenice	Narodnik:	Jeko-in Javno komunalno podjetje, d.o.o. Pravni inženirski inštitut, d.o.o. Cesta maršala Tita 51 Koper 6000
Projektant:	KRMC BAURCONSULT ARHITECTURA BAUR	Objektifikacija:	COB, JESENICE
Ime:	Dipl. inž. Univ. ANDREJA BAUR	Del objekta/sistem:	TEHNOLOŠKA STROPNA OŠČERNA NA COB JESENICE
Podpis:		Vsebinski odgovarjalec:	Priloga projekta
Objavni projektant:	mag. JOHANNES J. KRMC	Pogled z juga, pogled z zahoda	
Faza:	PZI	Datum:	Nov. 2010
		Sprememba:	
		Šifra:	PZI-01/09
		Merilo:	1:50
		Šifra:	1.5.4.2